

A newborn baby is being bathed in a pink plastic tub. The water is filled with white soap suds. A person's hand is visible, supporting the baby's head. The baby has dark eyes and is looking towards the camera.

Probleme der Frühgeburtlichkeit

Dr. Lingitz Karl
Abteilung für Kinder-und Jugendheilkunde
Neonatologie
LKH Villach

Definition

➤ Extremely preterm:

< 28. SSW

➤ Very preterm:

29. - <32. SSW

➤ Late preterm:

34. - 37. SSW

Definition

- ELBW: GG <999g
- VLBW: GG 1000-1499g
- LBW: GG 1500-2500g

Ursachen der Frühgeburtlichkeit



- Infektionen
- Vorzeitige Wehentätigkeit
- Vorzeitiger Blasensprung
- Mütterliche Ursachen
- Plazentare Ursachen
- Fetale Ursachen

Häufigkeit

➤ FG-Rate: 4-17%

➤ Österreich: 78 000 Geburten/Jahr

9 000 Frühgeborene, 1 200 VLBW, 500 ELBW

➤ Kärnten: 4 700 Geburten/Jahr

500 Frühgeborene, 70 VLBW, 30 ELBW

Überlebenschancen

- Gestationsalter
- Geschlecht
- Gewicht
- Einling oder Mehrlingsschwangerschaft
- Lungenreifung

Überlebenschancen

Gestationsalter	Urlesberger et al (14)	El Metwally et al (17)	Wood et al (15)
SSW 22 (0/7-6/7)	83% (15/18)	95% (21/22)	98% (136/138)
SSW 23 (0/7-6/7)	76% (44/58)	54% (22/41)	90% (216/241)
SSW 24 (0/7-6/7)	43% (46/107)	41% (25/61)	74% (284/382)
SSW 25 (0/7-6/7)	26% (40/154)	18% (16/87)	57% (241/424)

Vergleich der Mortalitätsstatistiken aus Österreich(14) (Erfassungsjahre 1999-2001), Rhode Island(17) (Erfassungsjahre 1993-1997), Großbritannien (15) (Erfassungsjahr 1995)a

Überlebenschancen

- Gestationsalter
- Geschlecht
- Gewicht
- Einling oder Mehrlingsschwangerschaft
- Lungenreifung

Erstversorgung von Frühgeborenen an der Grenze der Lebensfähigkeit

Arbeitsgruppe Neonatologie und pädiatrische Intensivmedizin ÖGKJ 2005

- < 22. SSW.: palliative Versorgung („Comfort care“)
- 22-23. SSW.: aktive Intensivtherapie bei Vitalität – sonst Comfort care
- 24-25. SSW.: uneingeschränkte intensivmedizinische Versorgung.

Probleme

- Atmung
- Herz-Kreislauf
- Gehirn
- Stoffwechsel
- Gastrointestinaltrakt
- Abwehr und Blutbildung
- Augen
- Haut

Probleme

➤ Atmung

➤ Unreife Lunge

➤ Surfactantmangel

➤ IRDS

➤ Pneumothorax

➤ Bronchopulmonale Dysplasie

Unreife Lunge

- Glanduläres Stadium

 - Bis zur 16. SSW

- Kanalikuläre Stadium

 - Von 16. – 24. SSW

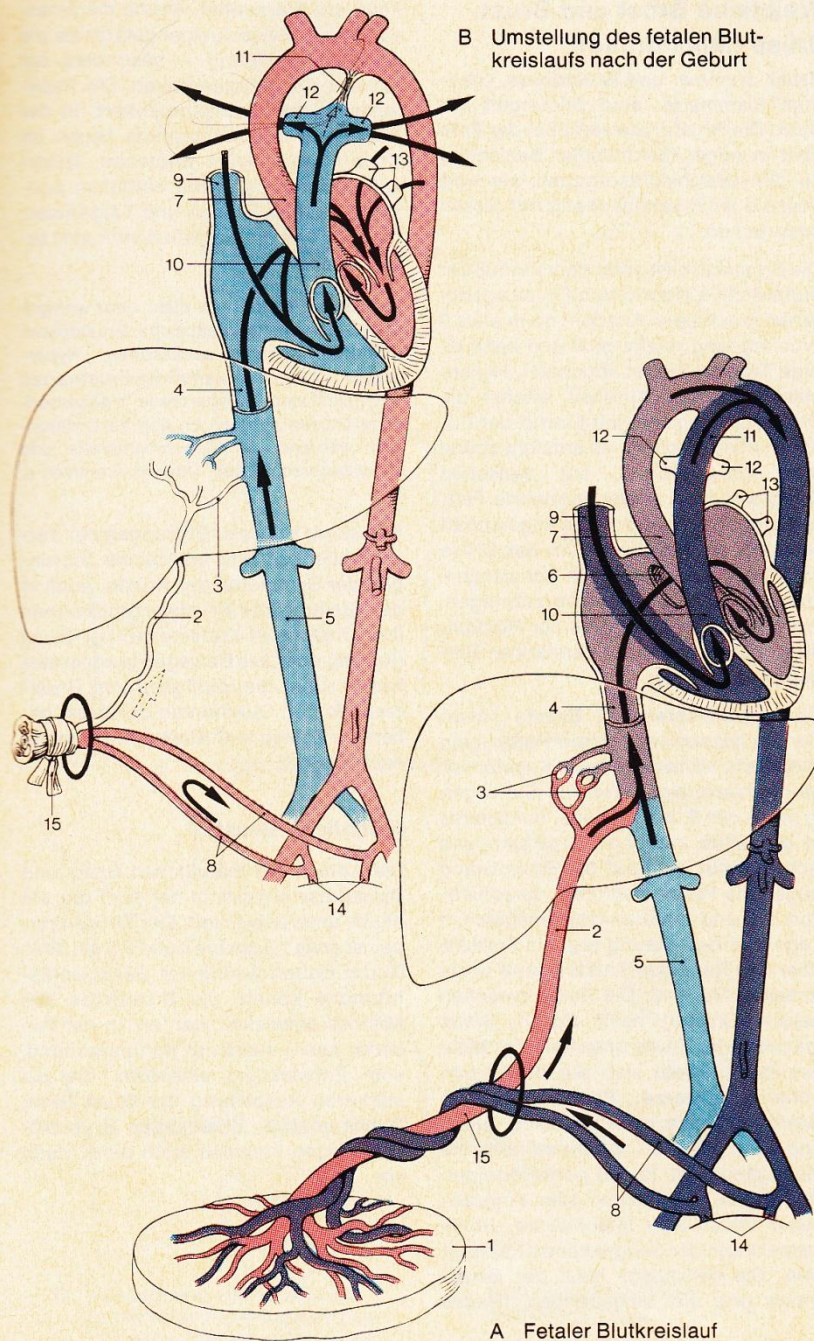
- Sacculäres Stadium

 - nach der 24. SSW

Probleme

- Atmung
- Herz-Kreislauf
 - Blutdruckprobleme
 - Persistierender Ductus arteriosus Botalli

B Umstellung des fetalen Blutkreislaufs nach der Geburt



A Fetal Blutkreislauf

Probleme

- Atmung
- Herz-Kreislauf
- Gehirn
 - Blutungen
 - Posthämorrhagischer Hydrocephalus
 - Periventrikuläre Leukomalazie



16 Wochen



24 Wochen



28 Wochen



32 Wochen



38 Wochen

Probleme

- Atmung
- Herz-Kreislauf
- Gehirn
- Stoffwechsel
 - Hypo-Hyperglycämien
 - Ca/Ph Stoffwechsel
 - Schilddrüsenhormone etc.

Probleme

- Atmung
- Herz-Kreislauf
- Gehirn
- Stoffwechsel
- Gastrointestinaltrakt
 - Nahrungsaufbau
 - NEC

Probleme

- Atmung
- Herz-Kreislauf
- Gehirn
- Stoffwechsel
- Gastrointestinaltrakt
- Abwehr und Blutbildung
 - Infektanfälligkeit
 - Anämien

Probleme

- Atmung
- Herz-Kreislauf
- Gehirn
- Stoffwechsel
- Gastrointestinaltrakt
- Abwehr und Blutbildung
- Augen
 - Unreife Netzhaut (ROP)

Probleme

- Atmung
- Herz-Kreislauf
- Gehirn
- Stoffwechsel
- Gastrointestinaltrakt
- Abwehr und Blutbildung
- Augen
- Haut
 - Unreife Haut Barrierefunktion

Langzeitprobleme

- Atemwegs- Lungenerkrankungen
- Infektanfälligkeit
- Gedeihstörungen
- Wachstumsverzögerungen
- Verringerte körperliche Belastbarkeit
- Bluthochdruck

Langzeitprobleme

- Entwicklungsverzögerung
- Zerebralparese
- Seh- und Hörstörungen
- ADHS
- Schulprobleme

Individuelle entwicklungsfördernde Pflege

- Minimierung von Stress, Lärm, Schmerz, Licht
- Einbeziehung der Eltern
- Känguruing
- Basale Stimulation
- Kinästhesie